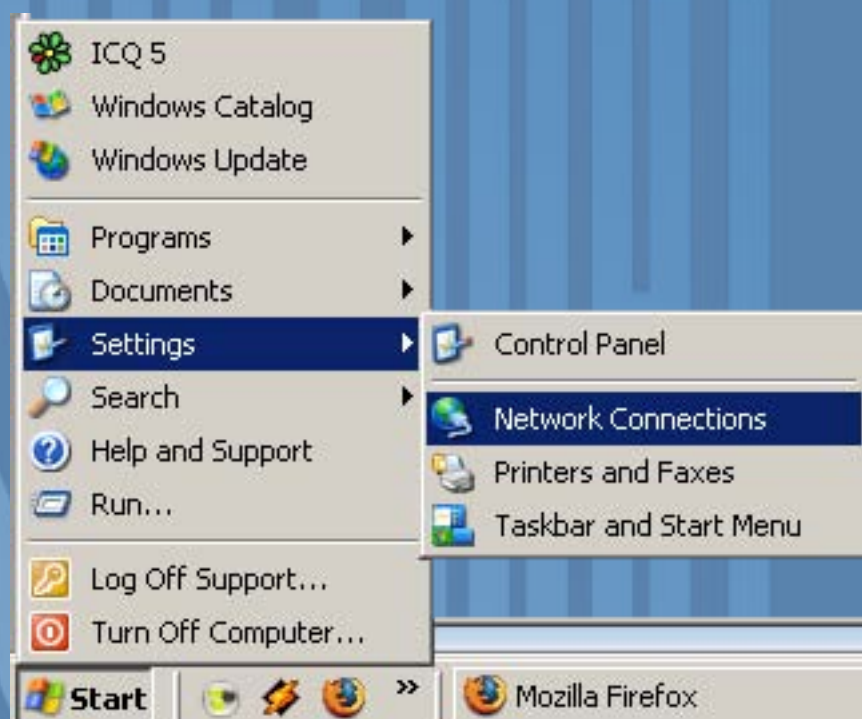
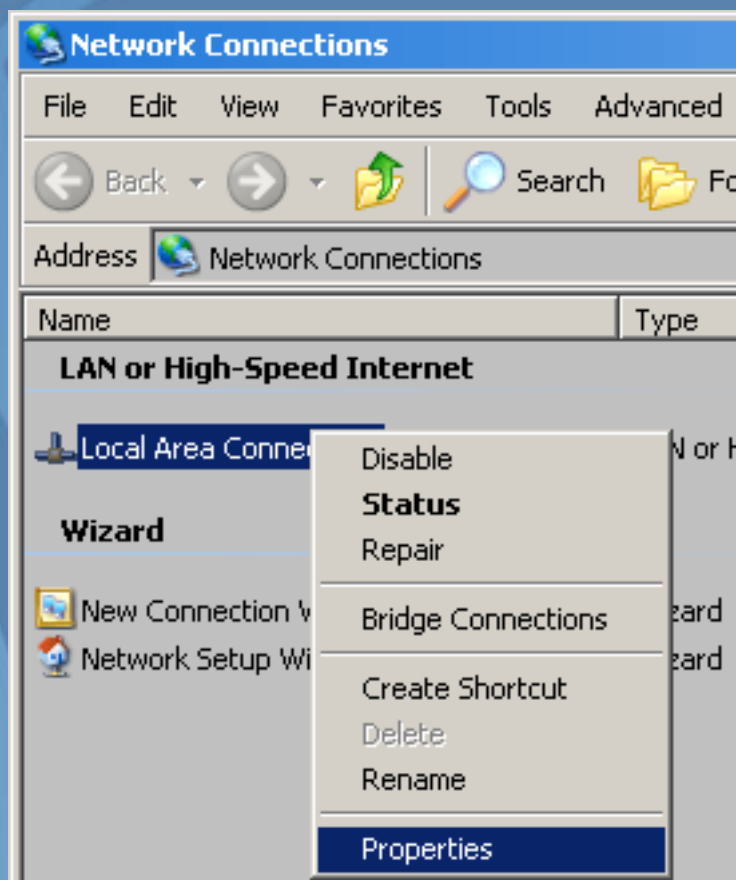


Настройка на стандартна интернет връзка за Windows 2000/XP/2003 в мрежата на Селинет

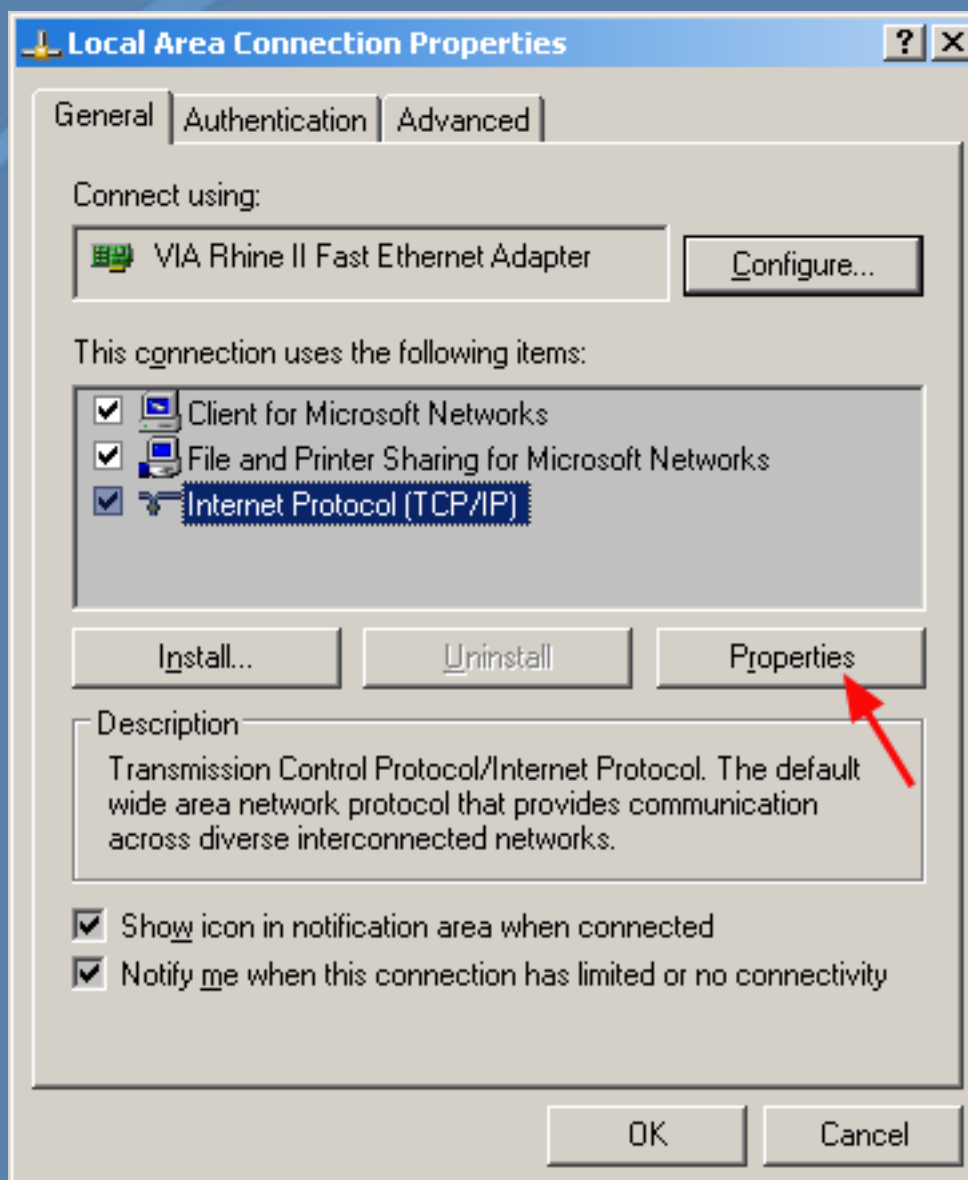
Натискате "Start" и избирате "Network Connections" (Алтернативно натискате "Start", избирате "Control Panel", и след това "Network Connections")



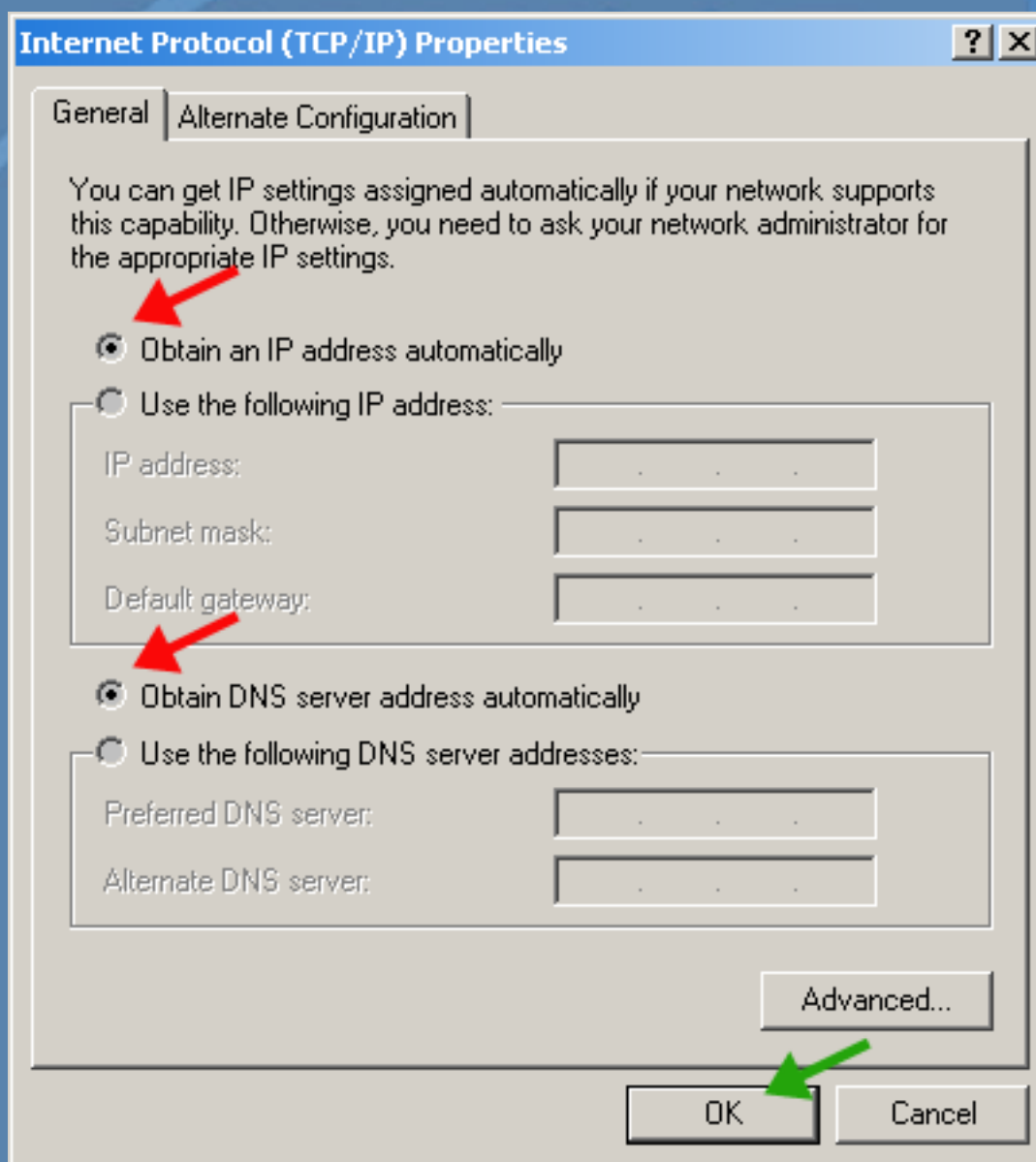
Натискате с десен бутон върху "Local Area Connection" и избирате "Properties"



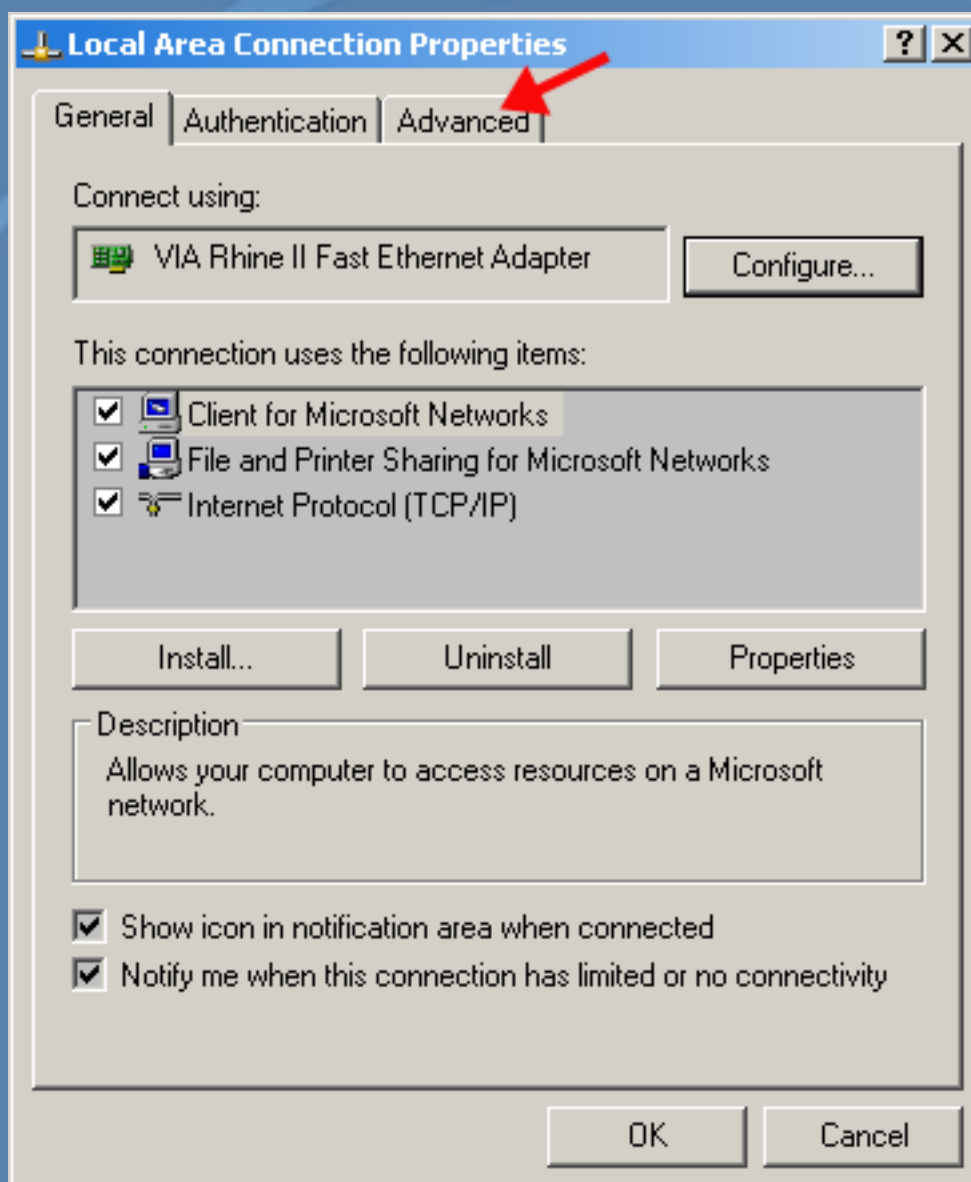
Избирате от списъка "Internet Protocol (TCP/IP)" и натискате "Properties"



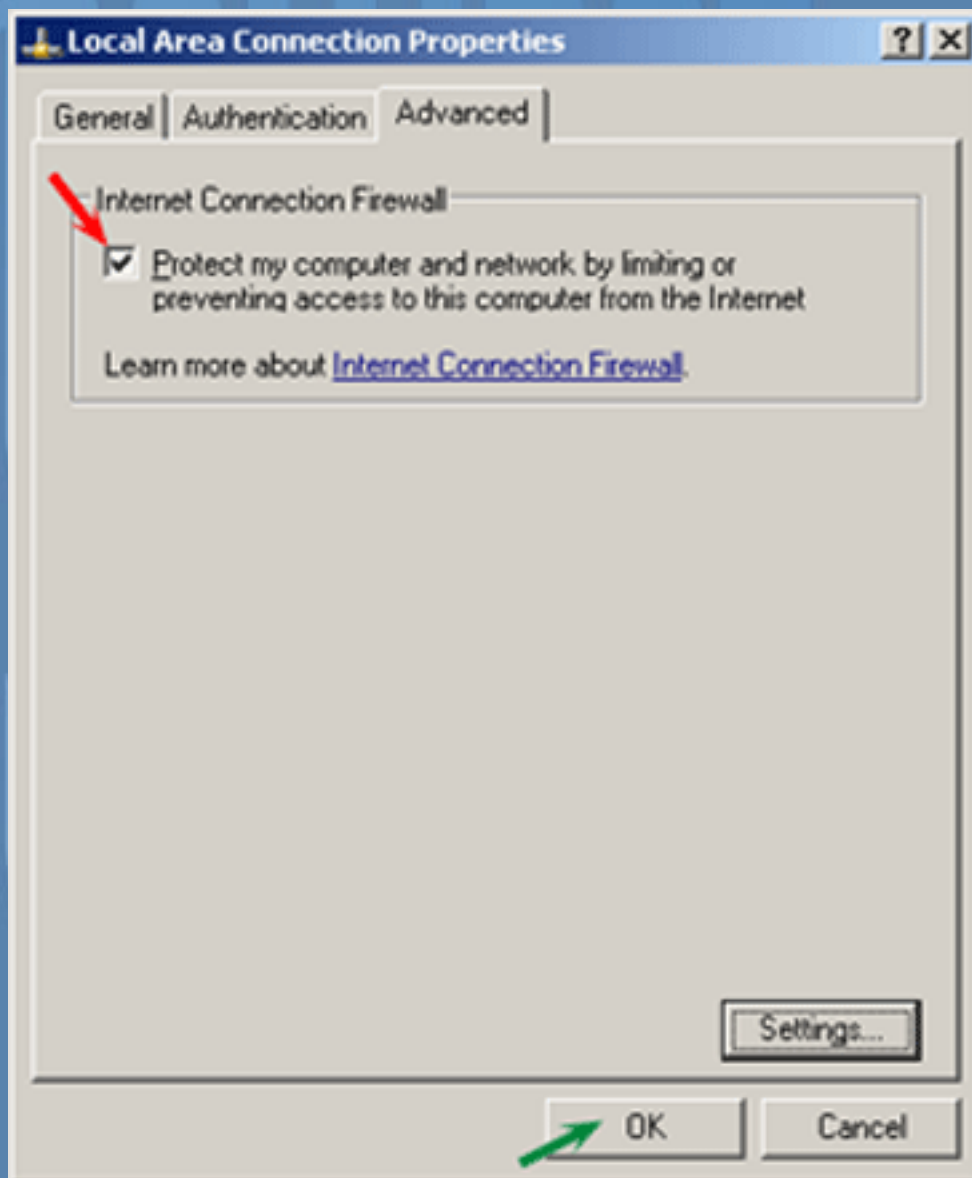
За правилна конфигурация на Вашата интернет връзка, трябва да изберете автоматично получаване за *IP* и *DNS*. След, което натискате "OK"



Натискате "Advanced"



Маркирате "Protect my computer and network by limiting or preventing access to this computer from the internet". Това ще Ви защити от повечето червеи и вируси в интернет. Ако компютъра Ви има инсталиран *Windows XP Service Pack 2*, няма нужда да правите това. Натискате "OK".



Поздравления! Вашата мрежа е напълно конфигурирана и готова за работа!